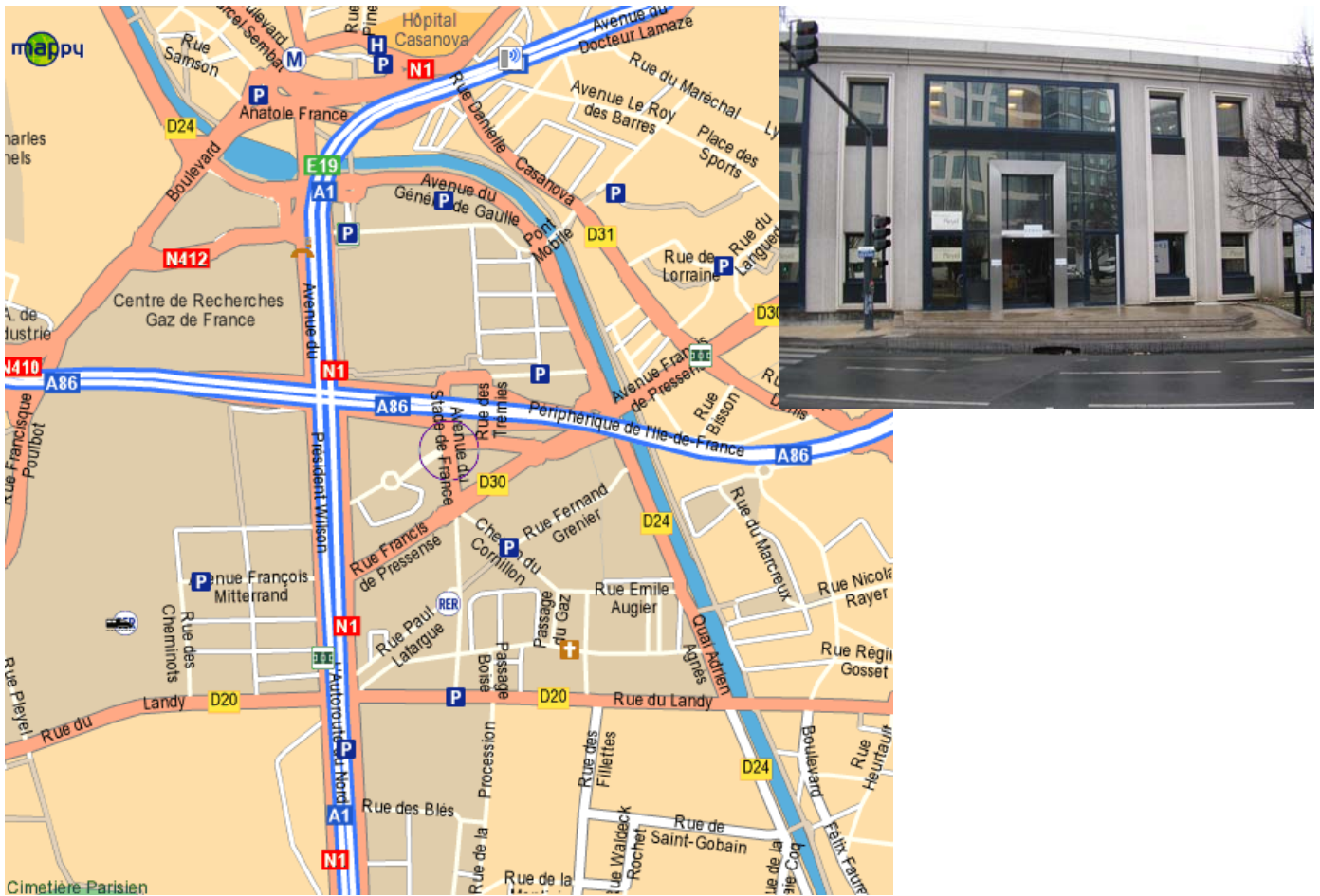




Etablissement de préparation et de réponse aux urgences sanitaires



Pour accéder à l'établissement :

- transport en commun :
 - o ligne B du RER – station La Plaine Stade de France puis longer l'avenue du Stade de France en direction du Stade
 - o Ligne D du RER – Station Stade de France – Saint Denis
 - o Ligne 13 du Métro – station Saint Denis Porte de Paris 10 mn de marche en contournant le stade de France
- Par la route :
 - o Autoroute A86 sortie Stade de France

Etablissement public administratif placé sous la tutelle du ministère de la santé et des sports

21, avenue du Stade de France - 93218 Saint-Denis La Plaine Cedex

Téléphone : 01.58.69.39.39 - Télécopie : 01.58.69.93.36

SIRET : 130 004 310 00038

www.eprus.fr